

# LISTINO

## FORFAITS ET TRAITEMENTS

*Ayurveda 2025*



CENTRO  
AYURVEDA MAHARISHI  
LAGO D'ORTA

# Informations générales

---

Sur la base de notre expérience, nous avons mis au point différents forfaits Panchakarma. Chaque forfait comprend les services suivants pour la durée du séjour :

- Traitement ayurvédique quotidien selon le forfait réservé
- Consultation finale avec les médecins
- Composer un plan d'alimentation ayurvédique individuel
- Programme complet sur le mode de vie personnel et la routine quotidienne

Le contenu du paquet peut varier en fonction des observations du médecin ayurvédique, mais toujours en accord avec vous.

## **IMPORTANT :**

Les prix décrits sont donnés à titre indicatif. Votre plan de traitement peut être personnalisé, auquel cas le coût total du forfait ayurvédique sera le suivant le compte rendu des traitements effectivement réalisés. Les traitements ayurvédiques commencent généralement le jour de votre arrivée et le dernier jour des traitements ayurvédiques correspond généralement au jour de votre départ. Cependant, nous recommandons d'arriver la veille du début des traitements Panchakarma et de partir le lendemain de la fin des traitements. Toute différence entre le séjour et le forfait réservé sera facturée à la fin, au moment du départ.

**Si vous souhaitez anticiper votre arrivée ou reporter votre départ par rapport aux dates du forfait réservé, veuillez contacter la réception au numéro +39 0322076858.**



**Objectif du traitement :** revitalisation - relaxation

**Durée d'application :** 90-120 minutes par jour

**Yoga :** pour débutants et avancés, en groupe

**Méditation :** individuelle ou en groupe

### RECOMMANDÉ POUR :

- Contractures musculaires
- Troubles de la digestion
- Inappétence
- Faiblesse générale
- Sentiment de lourdeur
- Asthénie
- Lassitude
- Douleur dans la région de la colonne vertébrale

## Paquet n° 1

# PANCHAKARMA

Le panchakarma comprend des traitements fondamentaux visant à purifier la physiologie. Il existe un prétraitement à effectuer à domicile qui sert à préparer la physiologie à recevoir le traitement.

En fonction du nombre de jours choisis, une série de traitements prédéfinis sera programmée. Il sera toujours possible, en concertation avec le médecin ayurvédique, de personnaliser les traitements.

À la fin du Panchakarma, un programme personnel d'hygiène de vie et de diététique sera recommandé, avec des prescriptions. Grâce au Panchakarma, les toxines sont dissoutes et mobilisées dans les tissus, puis éliminées du corps.

Le Panchakarma réveille le mécanisme naturel d'autoguérison du corps et procure une relaxation profonde et durable.



TRAITEMENTS  
QUOTIDIENS



CONSEILS  
MÉDICAUX



YOGA ET  
MÉDITATION



RÉGIME  
ALIMENTAIRE  
AYURVÉDIQUE

## Forfaits Ayurveda

Paquet n° 1

# PANCHAKARMA - DURÉE ET TRAITEMENTS HORS PENSION COMPLÈTE

### 3 JOURS

835 €

Le paquet comprend :

**2 Abhyanga (270 €), 1 Vishesh (135 €), 1 Swedana (65 €), 2 Shirodhara (160 €), 3 Matra (105 €), 1 Visita Medica (Nadi Vigyan) (100 €)**

### 4 JOURS

1.115 €

Le paquet comprend :

**2 Abhyanga (270 €), 1 Udvartana (165 €), 1 Vishesh (135 €), 1 Swedana (65 €), 3 Shirodhara (240 €), 4 Matra (140 €), 1 Visita Medica (Nadi Vigyan) (100 €)**

### 5 JOURS

1.365 €

Le paquet comprend :

**2 Abhyanga (270 €), 1 Udvartana (165 €), 1 Pizzichilli (270 €), 1 3 Pos Abyhanga (50 €), 1 Nasya (150 €), 2 Swedana (130 €), 1 Shirodhara (80 €), 3 Matra (105 €), 1 Ksheera (45 €), 1 Visita Medica (Nadi Vigyan) (100 €)**

### 6 JOURS

1.630 €

Le paquet comprend :

**2 Abhyanga (270 €), 1 Udvartana (165 €), 1 Patra Total (150 €), 1 Nasya (150 €), 1 Pizzichilli (270 €), 1 3 Pos Abyhanga (50 €), 2 Swedana (130 €), 2 Shirodhara (160 €), 4 Matra (140 €), 1 Shodana (45 €), 1 Visita Medica (Nadi Vigyan) (100 €)**

### 7 JOURS

1.880 €

Le paquet comprend :

**2 Abhyanga (270 €), 1 Vishesh (135 €), 1 Udvartana (165 €), 1 Pizzichilli (270 €), 1 Patra Total (150 €), 1 3 Pos Abyhanga (50 €), 2 Swedana (130 €), 3 Shirodhara (240 €), 5 Matra (175 €), 1 Shodana (45 €), 1 Nasya (150 €), 1 Visita Medica (Nadi Vigyan) (100 €)**

### 8 JOURS

2.150 €

Le paquet comprend :

**2 Abhyanga (270 €), 1 Udvartana (165 €), 1 Vishesh (135 €), 1 Pizzichilli (270 €), 1 3 Pos Abyhanga (50 €), 1 Nasya (150 €), 2 Swedana (130 €), 1 Patra Total (150 €), 3 Shirodhara (240 €), 5 Matra (175 €), 1 Shodana (45€), 1 Ksheera (45 €), 1 Maschera viso (90 €), 1 Visita Medica (Nadi Vigyan) (100 €)**

### 9 JOURS

2.430 €

Le paquet comprend :

**2 Abhyanga (270 €), 1 Udvartana (165 €), 1 Vishesh (135 €), 2 Pizzichilli (540 €), 1 Patra Total (150 €), 2 Nasya (300 €), 2 3 Pos Abyhanga (100 €), 2 Swedana (130 €), 3 Shirodhara (240 €), 6 Matra (210 €), 1 Shodana (45€), 1 Ksheera (45 €), 1 Visita Medica (Nadi Vigyan) (100 €)**

### 10 JOURS

2.650 €

Le paquet comprend :

**3 Abhyanga (405 €), 1 Udvartana (165 €), 2 Vishesh (270 €), 2 Pizzichilli (540 €), 2 Nasya (300 €), 2 3 Pos Abyhanga (100 €), 3 Swedana (195 €), 3 Shirodhara (240 €), 7 Matra (245 €), 2 Shodana (90 €), 1 Visita Medica (Nadi Vigyan) (100 €)**

### 11 JOURS

2.970 €

Le paquet comprend :

**2 Abhyanga (270 €), 1 Udvartana (165 €), 1 Vishesh (135 €), 2 Pizzichilli (540 €), 2 Nasya (300 €), 2 3 Pos Abyhanga (100 €), 2 Swedana (130 €), 2 Patra Total (300 €), 3 Shirodhara (240 €), 8 Matra (280 €), 1 Pindaswedana (230 €), 1 Shodana (45 €), 1 Maschera viso (90 €), 1 Ksheera (45 €), 1 Visita Medica (Nadi Vigyan) (100 €)**

## 12 JOURS

3.190 €

Le paquet comprend :

**2 Abhyanga** (270 €), **1 Udvartana** (165 €), **2 Vishesh** (270 €), **2 Pizzichilli** (540 €), **2 Nasya** (300 €), **2 3 Pos Abyhanga** (100 €), **2 Swedana** (130 €), **2 Patra Total** (300 €), **3 Shirodhara** (240 €), **9 Matra** (315 €), **1 Pindaswedana** (230 €), **1 Shodana** (45 €), **1 Maschera viso** (90 €)  
**1 Pada 30 min** (50 €), **1 Ksheera** (45 €), **1 Visita Medica (Nadi Vigyan)** (100 €)

## 13 JOURS

3.410 €

Le paquet comprend :

**3 Abhyanga** (405 €), **1 Udvartana** (165 €), **2 Vishesh** (270 €), **2 Pizzichilli** (540 €), **2 Nasya** (300 €), **2 3 Pos Abyhanga** (100 €), **2 Swedana** (130 €), **2 Patra Total** (300 €), **3 Shirodhara** (240 €), **10 Matra** (350 €), **1 Pindaswedana** (230 €), **1 Shodana** (45 €), **1 Maschera viso** (90 €)  
**2 Pada 30 min** (100 €), **1 Ksheera** (45 €), **1 Visita Medica (Nadi Vigyan)** (100 €)

## 14 JOURS

3.655 €

Le paquet comprend :

**3 Abhyanga** (405 €), **1 Udvartana** (165 €), **2 Vishesh** (270 €), **2 Pizzichilli** (540 €), **3 Nasya** (450 €), **3 3 Pos Abyhanga** (150 €), **2 Swedana** (130 €), **2 Patra Total** (300 €), **3 Shirodhara** (240 €), **10 Matra** (350 €), **1 Pindaswedana** (230 €), **2 Shodana** (90 €), **1 Maschera viso** (90 €)  
**2 Pada 30 min** (100 €), **1 Ksheera** (45 €), **1 Visita Medica (Nadi Vigyan)** (100 €)

## 15 JOURS

3.920 €

Le paquet comprend :

**3 Abhyanga** (405 €), **1 Udvartana** (165 €), **2 Vishesh** (270 €), **2 Pizzichilli** (540 €), **3 Nasya** (450 €), **3 3 Pos Abyhanga** (150 €), **2 Swedana** (130 €), **2 Patra Total** (300 €), **3 Shirodhara** (240 €), **11 Matra** (385 €), **2 Pindaswedana** (460 €), **2 Shodana** (90 €), **1 Maschera viso** (90 €)  
**2 Pada 30 min** (100 €), **1 Ksheera** (45 €), **1 Visita Medica (Nadi Vigyan)** (100 €)

## 16 JOURS

4.225 €

Le paquet comprend :

**3 Abhyanga** (405 €), **1 Udvartana** (165 €), **2 Vishesh** (270 €), **3 Pizzichilli** (810 €), **3 Nasya** (450 €), **3 3 Pos Abyhanga** (150 €), **2 Swedana** (130 €), **2 Patra Total** (300 €), **3 Shirodhara** (240 €), **12 Matra** (420 €), **2 Pindaswedana** (460 €), **2 Shodana** (90 €), **1 Maschera viso** (90 €)  
**2 Pada 30 min** (100 €), **1 Ksheera** (45 €), **1 Visita Medica (Nadi Vigyan)** (100 €)

## 17 JOURS

4.490 €

Le paquet comprend :

**3 Abhyanga** (405 €), **2 Udvartana** (330 €), **2 Vishesh** (270 €), **3 Pizzichilli** (810 €), **3 Nasya** (450 €), **3 3 Pos Abyhanga** (150 €), **3 Swedana** (195 €), **2 Patra Total** (300 €), **3 Shirodhara** (240 €), **13 Matra** (455 €), **2 Pindaswedana** (460 €), **2 Shodana** (90 €), **1 Maschera viso** (90 €)  
**2 Pada 30 min** (100 €), **1 Ksheera** (45 €), **1 Visita Medica (Nadi Vigyan)** (100 €)

## 18 JOURS

4.725 €

Le paquet comprend :

**3 Abhyanga** (405 €), **2 Udvartana** (330 €), **2 Vishesh** (270 €), **3 Pizzichilli** (810 €), **3 Nasya** (450 €), **3 3 Pos Abyhanga** (150 €), **3 Swedana** (195 €), **3 Patra Total** (450 €), **3 Shirodhara** (240 €), **14 Matra** (490 €), **2 Pindaswedana** (460 €), **2 Shodana** (90 €), **1 Maschera viso** (90 €)  
**3 Pada 30 min** (150 €), **1 Ksheera** (45 €), **1 Visita Medica (Nadi Vigyan)** (100 €)

## 19 JOURS

4.990 €

Le paquet comprend :

**3 Abhyanga** (405 €), **2 Udvartana** (330 €), **2 Vishesh** (270 €), **3 Pizzichilli** (810 €), **3 Nasya** (450 €), **3 3 Pos Abyhanga** (150 €), **3 Swedana** (195 €), **3 Patra Total** (450 €), **3 Shirodhara** (240 €), **15 Matra** (525 €), **3 Pindaswedana** (690 €), **2 Shodana** (90 €), **1 Maschera viso** (90 €)  
**3 Pada 30 min** (150 €), **1 Ksheera** (45 €), **1 Visita Medica (Nadi Vigyan)** (100 €)

## 20 JOURS

5.250 €

Le paquet comprend :

**4 Abhyanga** (540 €), **2 Udvartana** (330 €), **2 Vishesh** (270 €), **3 Pizzichilli** (810 €), **3 Nasya** (450 €), **3 3 Pos Abyhanga** (150 €), **3 Swedana** (195 €), **3 Patra Total** (450 €), **3 Shirodhara** (240 €), **16 Matra** (560 €), **3 Pindaswedana** (690 €), **2 Shodana** (90 €), **2 Maschera viso** (180 €)  
**3 Pada 30 min** (150 €), **1 Ksheera** (45 €), **1 Visita Medica (Nadi Vigyan)** (100 €)

## 21 JOURS

5.510 €

Le paquet comprend :

**5 Abhyanga** (675 €), **2 Udvartana** (330 €), **2 Vishesh** (270 €), **3 Pizzichilli** (810 €), **3 Nasya** (450 €), **3 3 Pos Abyhanga** (150 €), **3 Swedana** (195 €), **3 Patra Total** (450 €), **3 Shirodhara** (240 €), **17 Matra** (595 €), **3 Pindaswedana** (690 €), **2 Shodana** (90 €), **3 Maschera viso** (270 €)  
**3 Pada 30 min** (150 €), **1 Ksheera** (45 €), **1 Visita Medica (Nadi Vigyan)** (100 €)



**Objectif du traitement :** purification - revitalisation

**Durée d'application :** 90-120 minutes par jour

**Yoga :** pour débutants et avancés, en groupe

**Méditation :** individuelle ou en groupe

**Musique :** Gandharva Veda

### RECOMMANDÉ POUR :

- Lassitude
- Contractures musculaires
- Manque d'énergie
- Troubles de la digestion
- Inappétence
- Sentiment de lourdeur
- Asthénie
- Régénération

## Paquet n° 2

# REJUVENATION

Les cellules et les tissus de l'organisme se modifient au fil des ans. Il est donc nécessaire de mettre à jour et de rajeunir les systèmes de l'organisme afin de préserver l'équilibre entre le corps, l'esprit et l'âme. Le forfait Rajeunissement comprend des massages corporels synchronisés, effectués simultanément par deux thérapeutes, des traitements spéciaux tels que Pizzichili, Udvartana, Patrapotali et des bains de vapeur. Les masques rajeunissants font partie de ce forfait. À la fin de votre séjour, vous recevrez des conseils sur un programme complet de mode de vie personnel et de régime alimentaire, avec des prescriptions de préparations ayurvédiques.

### 7 JOURS

2.140 €

Le paquet comprend :

2 Abhyanga (270 €), 2 Udvartana (330 €), 1 Vishesh (135 €), 1 Pizzichilli (270 €), 1 Nasya (150 €), 1 3 Pos Abyhanga (50 €), 3 Swedana (195 €), 1 Shirodhara (80 €), 1 Patrapotali (150 €), 2 Maschere viso (180 €), 4 Matra (140 €), 1 Ksheera (45 €), 1 Shodana (45 €), 1 Visita Medica (Nadi Vigyan) (100 €)

ESCLUSA PENSIONE COMPLETA



TRAITEMENTS  
QUOTIDIENS



CONSEILS  
MÉDICAUX



YOGA ET  
MÉDITATION



RÉGIME  
ALIMENTAIRE  
AYURVÉDIQUE



EXCURSIONS  
SUR LE LAC



**Objectif du traitement :** purification de la physiologie

**Durée d'application :** 90-120 minutes par jour

**Yoga:** pour débutants et avancés, en groupe

**Méditation :** individuelle ou en groupe

**Musique :** Gandharva Veda

### RECOMMANDÉ POUR :

- Pathologies récurrentes
- Allergies
- Système immunitaire affaibli
- Intoxications antérieures
- Troubles de la digestion
- Sentiment de lourdeur
- Absence de mouvement

## Paquet n° 3

# PURIFICATION

Nos habitudes alimentaires, notre mode de vie et les conditions environnementales provoquent l'accumulation de toxines dans le corps. La thérapie de purification corporelle vise à expulser ces toxines dans tout le corps afin qu'il retrouve sa santé et sa beauté naturelles. Le traitement est basé sur le Snehana (application d'huile), Swedana (traitement par la sueur) et Panchakarma (processus de purification au sens strict).

Le forfait comprend différents types de massages corporels, des traitements purgatifs, diverses applications d'huiles et des bains de vapeur médicinaux. Le forfait de purification est le plus complet et le plus efficace que propose notre centre, tant par le nombre de jours que par la variété des traitements. À la fin du séjour, nous recommandons un programme personnel complet sur le mode de vie, la routine quotidienne et le régime alimentaire, avec des prescriptions de préparations ayurvédiques.

### 10 JOURS

3.290 €

Le paquet comprend :

3 Abhyanga (405 €), 2 Udvardhana (330 €), 2 Vishesh (270 €), 2 Pizzichilli (540 €), 3 Nasya (450 €), 1 3 Pos Abyhanga (50 €), 2 Swedana (130 €), 2 Hrid Basti (140 €), 2 Netra (130 €), 3 Shirodhara (240 €), 1 Patrapotali (150€), 5 Matra (175 €), 2 Ksheera (90€), 2 Shodana (90€), 1 Visita Medica (Nadi Vigyan) (100 €)

HORS PENSION COMPLÈTE



TRAITEMENTS  
QUOTIDIENS



CONSEILS  
MÉDICAUX



YOGA ET  
MÉDITATION



RÉGIME  
ALIMENTAIRE  
AYURVÉDIQUE



EXCURSIONS  
SUR LE LAC



**Objectif du traitement:** bien-être-énergisation

**Durée d'application :** 90-120 minutes par jour

**Yoga:** pour débutants et avancés, en groupe

**Méditation :** individuelle ou en groupe

**Musique :** Gandharva Veda

### RECOMMANDÉ POUR :

- Le stress
- Sensation de surcharge
- Nervosité
- Burn-out
- Asthénie
- Troubles du sommeil
- Anxiété
- Lassitude
- Contractures musculaires
- Problèmes au niveau du cou et des épaules

## Paquet n° 4

# REMISE EN FORME

Traitements spéciaux pour se remettre en forme et réduire le stress. Consultation d'un médecin ayurvédique pour obtenir des conseils sur un mode de vie sain et naturel et sur le maintien d'un poids santé. Savourez les recettes ayurvédiques aux saveurs équilibrantes, immergé dans une oasis de paix et de tranquillité, en vous laissant porter par les mains habiles de nos praticiens ayurvédiques. Cinq jours pour expérimenter en profondeur le pouvoir de guérison de notre physiologie, avec des séances de yoga et une introduction à la technique de méditation transcendante Maharishi.

**5 JOURS**

**1.510 €**

Le paquet comprend :

**3 Abhyanga (405 €), 1 Udvartana (165 €), 1 Vishesh (135 €), 3 Swedana (195 €), 2 Shirodhara (160 €), 2 Patrapotali light (160 €), 1 Maschera viso (90 €), 2 Pada Abyhanga short (100 €), 1 Visita Medica (Nadi Vigyan) (100 €)**

HORS PENSION COMPLÈTE



TRAITEMENTS  
QUOTIDIENS



CONSEILS  
MÉDICAUX



YOGA ET  
MÉDITATION



RÉGIME  
ALIMENTAIRE  
AYURVÉDIQUE





**Objectif du traitement :** désintoxication - renforcement du système immunitaire

**Durée d'application :** 90-120 minutes par jour

**Yoga:** pour débutants et avancés, en groupe

**Méditation :** individuelle ou en groupe

**Musique :** Gandharva Veda

### RECOMMANDÉ POUR :

- Lassitude
- Contractures musculaires
- Manque d'énergie
- Troubles de la digestion
- Inappétence
- Sentiment de lourdeur

## Paquet n° 5

# IMMUNISATION

Programme d'immunisation du corps : c'est ce que l'Ayurveda offre de mieux pour ralentir les processus de vieillissement dans le corps, pour arrêter cette cure a pour but de prévenir la dégénérescence des cellules du corps et de renforcer les défenses immunitaires de l'organisme. L'aspect principal de ce programme est la prise de Rasayana (plantes médicinales ayurvédiques), la purification du corps et la facilité de transpiration. Il est recommandé aux femmes et aux hommes. 5 jours pour expérimenter en profondeur le pouvoir de guérison de notre physiologie : un avant-goût du Panchakarma. Le diagnostic par le pouls permet d'identifier les déséquilibres de notre physiologie. La savante combinaison d'huiles, de poudres et de massages aidera le corps à rééquilibrer les 3 Doshas et à éliminer des toxines en atteignant une parfaite relaxation mentale. La consultation médicale finale vous permet de poursuivre chez vous ce que vous avez appris pendant votre séjour.

### 5 JOURS

1.400 €

Le paquet comprend :

**3 Abhyanga** (405 €), **1 Udvartana** (165 €), **1 Vishesh** (135 €), **2 Swedana** (130 €), **3 Shirodhara** (240 €), **2 Pada Abyhanga short** (40 €), **4 Matra** (140 €), **1 Shodana** (45€), **1 Visita Medica (Nadi Vighyan)** (100 €)

HORS PENSION COMPLÈTE



TRAITEMENTS  
QUOTIDIENS



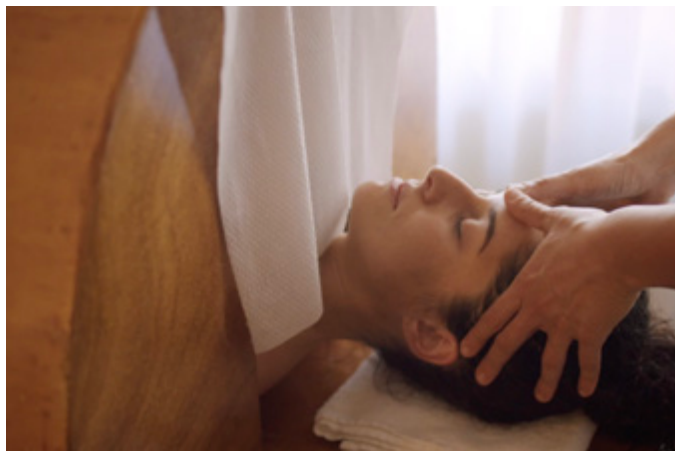
CONSEILS  
MÉDICAUX



YOGA ET  
MÉDITATION



RÉGIME  
ALIMENTAIRE  
AYURVÉDIQUE



**Objectif du traitement:** amincissement - purification de la peau

**Durée d'application :** 90-120 minutes par jour

**Yoga:** pour débutants et avancés, en groupe

**Méditation :** individuelle ou en groupe

**Musique :** Gandharva Veda

### RECOMMANDÉ POUR :

- Surcharge pondérale
- Diabète de type II
- Hypertension
- Cholestérol élevé
- Douleurs articulaires
- Troubles du métabolisme des graisses

## Paquet n° 6

# AMINCISSEMENT

Le programme d'amincissement comprend des massages et des traitements à base de poudre d'herbes avec différentes huiles de plantes médicinales. Ce programme comprend également des bains de vapeur médicamenteux et la prise de produits ayurvédiques (Rasayana), d'infusions et un régime spécial ayurvédique. L'objectif est d'obtenir une perte de poids à long terme en modifiant le métabolisme. Le diagnostic par le pouls permet d'identifier les éventuels déséquilibres de notre physiologie. Vous recevrez également ce que l'on appelle un traitement régalien le Pizzichili, un long massage dans un bain d'huile chaude qui élimine les toxines profondément enracinées, vous procure une détente unique et rétablit l'équilibre du corps et l'esprit son intégrité. Dans le cadre des traitements Basti, des quantités spécifiques d'huile sont appliquées sur différentes parties du corps afin d'éliminer les tensions et de stimuler les centres énergétiques Marma et Chakra. La consultation médicale finale vous permet de poursuivre chez vous ce que vous avez appris pendant votre séjour.

**6 JOURS**

**1.810 €**

Le paquet comprend :

**2 Abhyanga (270 €), 1 Udvartana (165 €), 2 Vishesh (270 €), 1 Pizzichilli (270 €), 3 Swedana (195 €), 2 Shirodhara (160 €), 5 Matra (175 €), 2 Patrapotali light (160 €), 1 Shodana (45€), 1 Visita Medica (Nadi Vigyan) (100 €)**

HORS PENSION COMPLÈTE



TRAITEMENTS  
QUOTIDIENS



CONSEILS  
MÉDICAUX



YOGA ET  
MÉDITATION



RÉGIME  
ALIMENTAIRE  
AYURVÉDIQUE



**Objectif du traitement:** beauté de la peau du visage et du corps

**Durée d'application :** 90-120 minutes par jour

**Yoga:** pour débutants et avancés, en groupe

**Méditation :** individuelle ou en groupe

**Musique :** Gandharva Veda

### RECOMMANDÉ POUR :

- Peau avec impuretés
- Peau excessivement sèche ou grasse
- Peau sensible
- Faible circulation cutanée
- Prononcé acné
- Broyage

## Paquet n° 7 BEAUTÉ

Pour l'Ayurveda Maharishi, la beauté est très importante car elle est considérée comme l'expression directe de la santé et du bien-être. Les traitements de beauté agissent spécifiquement en prenant soin de la peau pour améliorer sa valeur esthétique et son état de santé, en lui redonnant pureté et jeunesse, ainsi qu'une apparence lumineuse et éclatante. Les traitements de beauté comprennent une série de procédures uniques et extrêmement efficace, basée sur certaines techniques Panchakarma et l'utilisation de préparations naturelles. Chaque traitement est personnalisé en fonction de l'état de santé du patient. L'Ayurveda Maharishi a mis en place un système de soins de beauté pour les personnes souffrant de troubles de la constitution et de déséquilibre du Doshā, afin d'impliquer l'ensemble de la physiologie et d'obtenir des résultats durables. Le succès total des traitements de beauté est également obtenu grâce à la bonne séquence des anciennes techniques ayurvédiques, confiées exclusivement aux experts de l'Ayurveda Maharishi. Pour maximiser l'efficacité de tous les traitements, des routines spéciales, des aliments à base de plantes médicinales ayurvédiques et des préparations dermocosmétiques de haute qualité scientifique sont suggérés.

**5 JOURS**

**1.510 €**

Le paquet comprend :

**1 Abhyanga (135 €), 1 Udvartana (165 €), 1 Vishesh (135 €), 1 Pizzichilli (270 €),  
1 3 Pos Abyhanga (50 €), 2 Swedana (130 €), 1 Nasya (150 €), 1 Pada Abyhanga completo (50 €),  
1 Shirodhara (80 €), 2 Maschere viso (180 €), 1 Netra (65 €), 1 Visita Medica (Nadi Vigyan) (100 €)**

HORS PENSION COMPLÈTE



TRAITEMENTS  
QUOTIDIENS



CONSEILS  
MÉDICAUX



YOGA ET  
MÉDITATION



RÉGIME  
ALIMENTAIRE  
AYURVÉDIQUE



### Paquet n° 8

## BIEN-ÊTRE

Les soins de bien-être ayurvédiques sont des pratiques douces et relaxantes conçues pour favoriser la détente, améliorer l'équilibre mental et physique, et maintenir une bonne santé générale.

**Objectif :** Ils ne visent pas à traiter des pathologies profondes, mais offrent plutôt des bienfaits immédiats tels que la réduction du stress, l'amélioration de la circulation ou la relaxation musculaire.

**Indications :** Idéals pour ceux qui recherchent la détente, l'équilibre énergétique et une amélioration du bien-être quotidien sans recourir à des procédures intensives.

Le Panchakarma, en revanche, est un programme thérapeutique intensif, souvent personnalisé sous la supervision d'un médecin ayurvédique, destiné à une détoxification profonde et à la restauration des déséquilibres des Doshas.

### 1 JOUR

Le paquet comprend :

**1 Abhyanga (135 €), 1 Shirodhara (80 €)**

### 2 JOURS

Le paquet comprend :

**1 Abhyanga (135 €), 1 Vishesh (135 €), 1 Shirodhara (80 €), 1 Swedana (65 €)**

### 3 JOURS

Le paquet comprend :

**1 Abhyanga (135 €), 1 Vishesh (135 €), 1 Shirodhara (80 €), 1 Swedana (65 €), 1 Pizzichilli (270 €)**



Forfait n°1:

Panchakarma - 3 jours	835 €
Panchakarma - 4 jours	1.115 €
Panchakarma - 5 jours	1.380 €
Panchakarma - 6 jours	1.630 €
Panchakarma - 7 jours	1.880 €
Panchakarma - 8 jours	2.150 €
Panchakarma - 9 jours	2.430 €
Panchakarma - 10 jours	2.650 €
Panchakarma - 11 jours	2.970€
Panchakarma - 12 jours	3.190 €
Panchakarma - 13 jours	3.410 €
Panchakarma - 14 jours	3.655 €
Panchakarma - 15 jours	3.920 €
Panchakarma - 16 jours	4.225 €
Panchakarma - 17 jours	4.490 €
Panchakarma - 18 jours	4.725 €
Panchakarma - 19 jours	4.990 €
Panchakarma - 20 jours	5.250 €
Panchakarma - 21 jours	5.510 €
Forfait N°2 - Rajeunissement	2.140 €
Forfait N°3 - Purification	3.290 €
Forfait N°4 - Remise en Forme	1.450 €
Forfait N°5 - Immunisation	1.400 €
Forfait N°6 - Minceur	1.810 €
Forfait N°7 - Beauté	1.510 €

## TARIFS - Traitements individuels



Forfait N°8 - Bien-être - 1 jour .....	215 €
Forfait N°8 - Bien-être - 2 jours .....	415€
Forfait N°8 - Bien-être - 3 jours .....	685 €

### DES MASSAGES SYNCHRONISÉS DE TOUT LE CORPS AVEC DEUX THÉRAPEUTES :

ABYHANGA - massage à l'huile de sésame aux herbes .....	135€
VISHESH - massage à l'huile de sésame herbacée avec pression accrue et drainage musculaire et lymphatique .....	135€
GARSHAN - massage au gant de soie .....	75 €
KSEERADHARA - massage doux sous un courant de lait .....	200 €
PINDASVEDA - traitement par bolus de plantes chaudes .....	230 €
PATRAPOTALI - massage avec bolus de plantes .....	150€
PIZICHILLI - bain d'huile - massage royal .....	270 €
UDVARTANA - massage complet du corps à l'huile de sésame et à la farine, avec effet stimulant de peeling drainage du foie .....	165 €
SHIROBĀSTI - bain d'huile pour la tête .....	180 €
KALARI .....	160 €
TERAPIA MARMA .....	135 €
TERAPIA MARMA LOCALE .....	100 €

### DES TRAITEMENTS SUR UNE PARTIE DU CORPS :

#### **SUR LA TÊTE :**

NASYA - massage de la tête, du cou et des épaules, nettoyage du nez et des sinus .....	150 €
NETRATARPAṆĀ - traitement des yeux .....	65 €
SHIRODHARA - écoulement d'huile médicinale sur le front avec effet équilibrant .....	80 €
SHIRO PICHU - application d'huile médicinale sur la tête .....	20 €
TAKRA DHARA - écoulement de yaourt sur le front, très relaxant pour les tensions du système nerveux .....	85 €

#### **POUR LE COEUR :**

HRID BASTI - application locale avec de l'huile médicinale .....	70 €
--	------



**POUR LE DOS ET LES ARTICULATIONS :**

KATI BASTI - application locale d'huile médicinale pour la colonne vertébrale .....	70 €
KSEERADHARA LOCALE - massage local doux sous un flux de lait PATRA POTALI .....	100 €
PATRA POTALI LOCALE - massage local avec des bolus d'herbes médicinales .....	80 €

**POUR L'ABDOMEN :**

CHAKRA BASTI O NABHI BASTI - application locale avec de l'huile médicinale .....	70 €
--	------

**POUR LES PIEDS :**

PADA ABYHANGA - massage des pieds PADA .....	50 €
PADA ABYHANGA court .....	20 €
PADA DHARA COMPLETO - écoulement d'huile médicinale sur les pieds .....	80 €

**TRAITEMENT THERMIQUE :**

SWEDANA - bain de vapeur aux herbes .....	65 €
---	------

**LAVAGE DOUX DU CÔLON :**

MATRA BASTI .....	35 €
SHODANA O KSEERA BASTI .....	45 €

**SOINS DE BEAUTÉ**

Masque anti-acné-anti-rides-détoxifiant .....	90 €
Soin raffermissant .....	90 €
Traitement amincissant en 2 étapes (minimum 2 jours) .....	205 €
Traitement de la cellulite .....	125 €

CONSEIL MÉDICAL-NADI VIGYAN .....	100 €
-----------------------------------	-------



## COÛTS PAR JOUR ET PAR PERSONNE EN PENSION COMPLÈTE\*

\*COÛT DE LA CHAMBRE ET DU RÉGIME AYURVÉDIQUE QUOTIDIEN

**CHAMBRE DOUBLE À USAGE UNIQUE PAR** ..... 130 €

**PERSONNE CHAMBRE DOUBLE PAR PERSONNE** ..... 105€

Si vous souhaitez anticiper votre arrivée ou différer votre départ en ce qui concerne aux dates du forfait réservé, veuillez contacter +39 0322076858



## TARIFS - Casa Mirabello forfaits Ayurveda + pension complète



	Paquet	Paquet + pension complète en chambre individuelle	Paquet + pension complète en chambre double
Paquet n° 1 <b>PANCHAKARMA</b> 3 jours / 2 nuits	835 €	1.095 €	1.045 €
Paquet n° 1 <b>PANCHAKARMA</b> 4 jours / 3 nuits	1.115 €	1.505 €	1.430 €
Paquet n° 1 <b>PANCHAKARMA</b> 5 jours / 4 nuits	1.380 €	1.885 €	1.785 €
Paquet n° 1 <b>PANCHAKARMA</b> 6 jours / 5 nuits	1.630 €	2.280 €	2.155 €
Paquet n° 1 <b>PANCHAKARMA</b> 7 jours / 6 nuits	1.880 €	2.660 €	2.510 €
Paquet n° 1 <b>PANCHAKARMA</b> 8 jours / 7 nuits	2.150 €	3.060 €	2.885 €
Paquet n° 1 <b>PANCHAKARMA</b> 9 jours / 8 nuits	2.430 €	3.470 €	3.270 €
Paquet n° 1 <b>PANCHAKARMA</b> 10 jours / 9 nuits	2.650 €	3.820 €	3.595 €
Paquet n° 1 <b>PANCHAKARMA</b> 11 jours / 10 nuits	2.970 €	4.270 €	4.020 €

	Paquet	Paquet + pension complète en chambre individuelle	Paquet + pension complète en chambre double
Paquet n° 1 <b>PANCHAKARMA</b> 12 jours / 11 nuits	3.190 €	4.620 €	4.345 €
Paquet n° 1 <b>PANCHAKARMA</b> 13 jours / 12 nuits	3.410 €	4.970 €	4.670 €
Paquet n° 1 <b>PANCHAKARMA</b> 14 jours / 13 nuits	3.655 €	5.345 €	5.020 €
Paquet n° 1 <b>PANCHAKARMA</b> 15 jours / 14 nuits	3.920 €	5.740 €	5.390 €
Paquet n° 1 <b>PANCHAKARMA</b> 16 jours / 15 nuits	4.225 €	6.175 €	5.800 €
Paquet n° 1 <b>PANCHAKARMA</b> 17 jours / 16 nuits	4.490 €	6.570 €	6.170 €
Paquet n° 1 <b>PANCHAKARMA</b> 18 jours / 17 nuits	4.725 €	6.935 €	6.510 €
Paquet n° 1 <b>PANCHAKARMA</b> 19 jours / 18 nuits	4.990 €	7.330 €	6.985 €
Paquet n° 1 <b>PANCHAKARMA</b> 20 jours / 19 nuits	5.250 €	7.720 €	7.245 €
Paquet n° 1 <b>PANCHAKARMA</b> 21 jours / 20 nuits	5.510 €	8.110 €	7.610 €

	Paquet	Paquet + pension complète en chambre individuelle	Paquet + pension complète en chambre double
Paquet n° 2 <b>REJUVENATION</b> 7 jours / 6 nuits	2.140 €	2.920 €	2.770 €
Paquet n° 3 <b>PURIFICATION</b> 10 jours / 9 nuits	3.290 €	4.460 €	4.235 €
Paquet n° 4 <b>REMISE EN FORME</b> 5 jours / 4 nuits	1.510 €	2.030 €	1.930 €
Paquet n° 5 <b>IMMUNISATION</b> 5 jours / 4 nuits	1.410 €	1.930 €	1.830 €
Paquet n° 6 <b>AMINCISSEMENT</b> 6 jours / 5 nuits	1.810 €	2.460 €	2.335 €
Paquet n° 7 <b>BEAUTÉ</b> 5 jours / 4 nuits	1.510 €	2.030 €	1.930 €
Paquet n° 8 <b>BIEN-ÊTRE</b> 1 jour	215 €	---	---
Paquet n° 8 <b>BIEN-ÊTRE</b> 2 jours / 1 nuit	415 €	545 €	520 €
Paquet n° 8 <b>BIEN-ÊTRE</b> 3 jours / 2 nuits	685 €	945 €	895 €

# Conditions d'utilisation

---

**Offre valable du : 01.12.2024 au 30.12.2025**

## Conditions juridiques

Conformément aux dispositions de la loi sur les contrats de vente du code civil italien, les conditions suivantes s'appliquent :

### Prix

La confirmation de réservation détermine les services et les prix convenus contractuellement, en référence à notre liste Ayurveda 2025 actuelle. Les frais totaux comprennent le séjour et les traitements confirmés, la pension que vous avez réservée et le programme d'accompagnement. Si vous décidez de prolonger votre séjour, de suivre des traitements supplémentaires ou de supprimer, en accord avec votre médecin, certains traitements, le prix final sera recalculé au moment du check-out.

### Réservation

L'acompte est dû dès la confirmation de la réservation par courriel ou par lettre. Les prix en vigueur au moment de la réservation sont d'application. Les réservations peuvent être effectuées par téléphone, par courrier électronique ou par lettre. Votre réservation devient officielle lorsque vous recevez notre confirmation et l'acompte correspondant à 20% du montant total du devis envoyé. Il est possible d'annuler votre réservation - par écrit uniquement - pendant les sept premiers jours suivant la réservation. Dans ce cas, il n'y aura pas de frais d'annulation, à condition que l'annulation ait lieu plus de quatre semaines avant le début du séjour prévu, car c'est à ce moment-là que nous commençons à planifier les visites des médecins, les traitements, les repas et le personnel. À partir du huitième jour suivant la réservation, les frais d'annulation s'appliquent.

**Le paiement peut être effectué par carte de crédit ou par virement bancaire.**

### Annulation

L'annulation n'est possible que par écrit (courriel, lettre). Les frais d'annulation dépendent du temps restant avant l'arrivée prévue et sont proportionnels aux services réservés, comme suit :

**En cas d'annulation :**

- de 4 semaines à 14 jours avant l'arrivée : 30% du coût total.
- du 13<sup>ème</sup> jour avant l'arrivée au 7<sup>ème</sup> jour avant l'arrivée : 60% du coût total.
- à partir du 6<sup>e</sup> jour après l'arrivée et/ou si vous n'arrivez pas du tout ("no show") 80% du coût total.

La différence entre l'acompte versé et la pénalité retenue sera remboursée par virement bancaire.

### Départ anticipé

Si vous devez partir avant la fin de votre séjour et de votre traitement, les services qui ont été réservés mais qui n'ont pas été effectués seront facturés à 80 % de leur coût. En cas de résiliation du contrat ou de non-utilisation des services prévus par le contrat, il incombe à l'hôte de prouver qu'aucun dommage n'est survenu du fait de la résiliation ou de la non-utilisation ou que ce dommage est important et nettement inférieur aux frais d'annulation mentionnés au point 5. Bien entendu, nous acceptons également une personne de remplacement du même sexe si vous ne pouvez pas venir pour le séjour réservé.

### Notification des défauts et garantie au cours du traitement

Si un aspect de nos services s'avère insatisfaisant, il convient de nous le signaler immédiatement afin que nous puissions remédier à la situation sans délai.

### Annulation de traitements pendant le séjour

L'annulation de séances individuelles de traitement ayurvédique pendant votre séjour est possible jusqu'à midi le jour précédant le traitement prévu. Dans le cas contraire, 80 % du coût du traitement vous sera facturé, sauf en cas d'indication médicale.

### Protection des données

Vos informations personnelles ne seront utilisées que pour le traitement de votre réservation et pour notre usage interne, à moins que vous n'ayez expressément consenti à une utilisation supplémentaire. Si vous souhaitez que vos informations personnelles soient supprimées, bloquées ou mises à jour, veuillez nous envoyer un courriel à l'adresse suivante : [info@ayurveda-maharishi.net](mailto:info@ayurveda-maharishi.net)

### Droit applicable

La loi italienne est applicable à tous nos services et accords contractuels.



### **Centro Ayurveda Maharishi Lago D'Orta**

Siège social : Associazione La Nuova Terra  
Località Mirabello 28010 Ameno (NO), Italia  
C.F. e P.I. 02195500034

Tribunal de première instance de Verbania (VCO)

Numéro d'identification TVA: 02195500034

Administrateur unique autorisé : Tommaso Iuliano

Directeur médical : Dr.ssa Patrizia Raiteri

[info@ayurveda-maharishi.net](mailto:info@ayurveda-maharishi.net)

[www.ayurveda-maharishi.net](http://www.ayurveda-maharishi.net)

 +39 3386920706



CENTRO  
AYURVEDA MAHARISHI  
LAGO D'ORTA

[www.ayurveda-maharishi.net](http://www.ayurveda-maharishi.net)